

СОГЛАСОВАНО:

Госавтоинспекцией Киришского муниципального района

Ленинградской области

Начальник ОГИБДД

В.В. Рысьев

« 31 » 2021г.



УТВЕРЖДАЮ

Заведующий МДОУ

«Детский сад №17»

Ю.С.Кузнецова

2021 г.



ПАСПОРТ

дорожной безопасности образовательного учреждения

МДОУ «Детский сад №17»

2021

Общие сведения

МДОУ «Детский сад №17»

Тип ОУ: **автономное учреждение**

Юридический адрес ОУ: **187110, Ленинградская обл., г. Кириши, пр.Героев, д.5 А**

Фактический адрес ОУ: **187110, Ленинградская обл., г.Кириши, пр.Героев, д.5 А**

<i>Руководители ОУ:</i>		
Заведующий	Кузнецова Юлия Сергеевна	8(81368)-271-87
Заместитель заведующего по безопасности	Ионова Светлана Владимировна	8(81368)-216-55
<i>Ответственные работники муниципального органа образования:</i>		
Заместитель председателя – начальник отдела Комитета по образованию Киришского района	Сафронова Ольга Николаевна	8(81368)-267-66
<i>Ответственные от Госавтоинспекции:</i>		
Госинспектор по пропаганде БДД	Кузьмина Алена Александровна	8(950)019-30-28
<i>Ответственные работники дорожно-эксплуатационной организации, осуществляющей содержание УДС:</i>		
Директор МКУ «УПСР»	Маркова Оксана Николаевна	8(81368)-551-68
Начальник дорожного участка МКУ «УПСР»	Зарецкий Егор Сергеевич	8(81368)-293-23
<i>Руководитель или ответственный работник дорожно-эксплуатационной организации, осуществляющей содержание ТСОДД:</i>		
Директор МКУ «УПСР»	Маркова Оксана Николаевна	8(81368)-551-68
Начальник дорожного участка МКУ «УПСР»	Зарецкий Егор Сергеевич	8(81368)-293-23

Количество учащихся: **135 (максимум)**

Наличие уголка по БДД: **в каждой группе**

Наличие класса по БДД: **нет**

Наличие автогородка (площадки) по БДД: **есть**

Время занятий в ОУ:

1-ая смена: 9:00 – 10:50

2-ая смена: 15:00 – 16:30

Телефоны оперативных служб:

Единая служба спасения	01, 243-65, *31#01
Единая областная диспетчерская служба	(812) 308-00-11
Оперативный дежурный МУ «Управление по защите населения и территорий»	511-28, 243-25
Полиция	02, 202-02, *31#02
Неотложная медицинская помощь (скорая помощь)	03, 239-44, *31#03

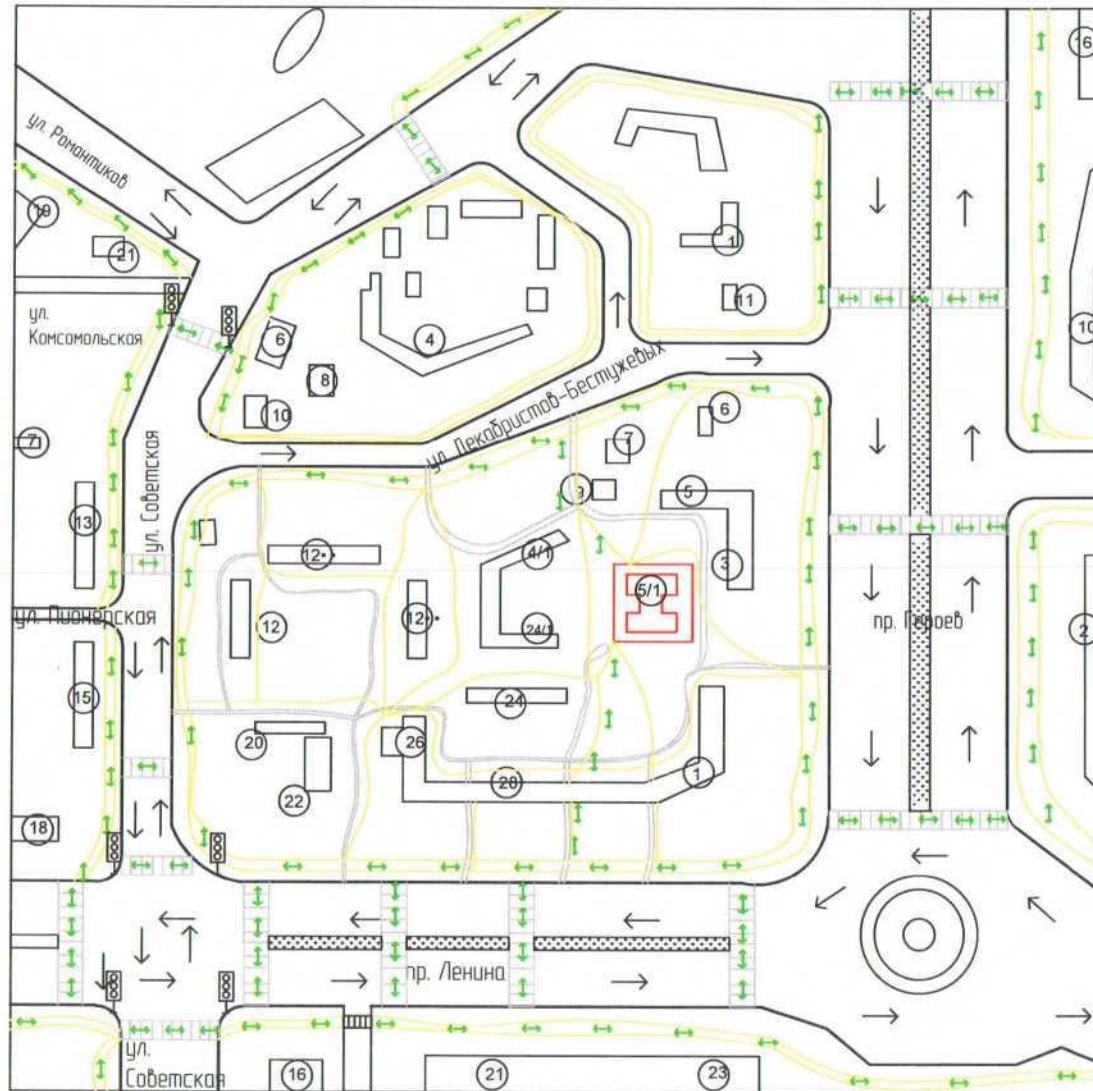
Приложения

I. План-схемы ОУ.

- 1) район расположения ОУ, пути движения транспортных средств и детей (учеников, обучающихся);
- 2) организация дорожного движения в непосредственной близости от образовательного учреждения с размещением соответствующих технических средств, маршруты движения детей и расположение парковочных мест;
- 3) маршруты движения организованных групп детей от ОУ к стадиону, парку или к спортивно-оздоровительному комплексу;
- 4) пути движения транспортных средств к местам разгрузки/погрузки и рекомендуемых безопасных путей передвижения детей по территории образовательного учреждения.

I. План-схема ОУ.

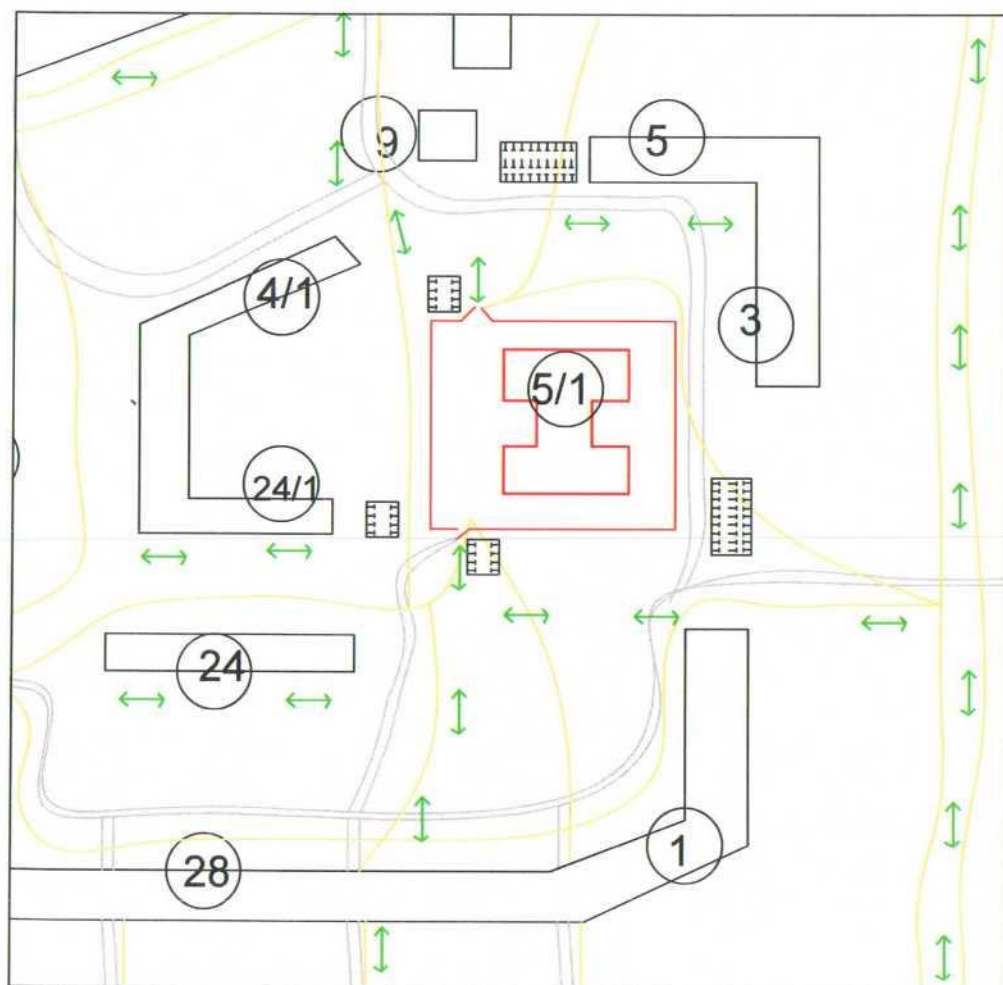
План-схема района расположения ОУ, пути движения транспортных средств и детей








УСЛОВНЫЕ ОБОЗНАЧЕНИЯ

- Возможные дороги движения пешеходов
- Возможные дороги движения машин во дворах
- ↔ Направление безопасного движения пешеходов/безопасный путь в д/с
- Направление движения транспорта
- ▬ Пешеходный переход
- ⓧ Светофор
- ▭ Здания различного типа

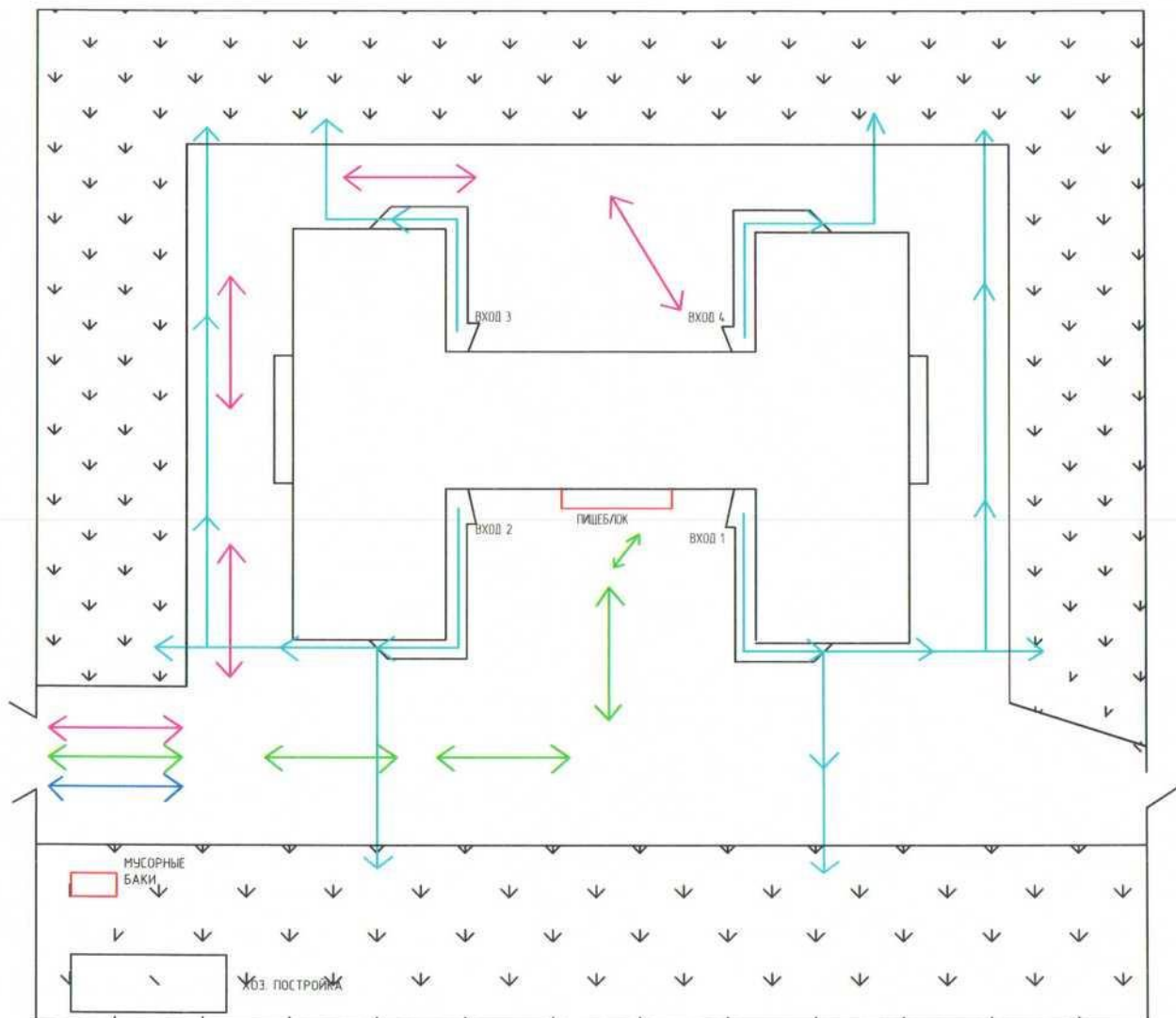
План-схема организации дорожного движения в непосредственной близости от образовательного учреждения с размещением соответствующих технических средств, маршруты движения детей и расположение парковочных мест



УСЛОВНЫЕ ОБОЗНАЧЕНИЯ

-  Возможные дороги движения пешеходов
-  Возможные дороги движения машин во дворах
-  Направление безопасного движения пешеходов/безопасный путь в д/с
-  Здания различного типа
-  Парковка для автомобилей

Пути движения транспортных средств к местам разгрузки/погрузки и рекомендуемые пути передвижения детей по территории образовательного учреждения



УСЛОВНЫЕ ОБОЗНАЧЕНИЯ	
	Подвоз транспортом детей-инвалидов
	Направление движения грузовых автомобилей
	Направление движения мусоровоза
	Направление движения детей по территории учреждения
	Детские площадки

Общие сведения

Марка _____

Модель _____

Государственный регистрационный знак _____

Соответствие конструкции требованиям, предъявляемым к школьным автобусам

1. Сведения о водителе автобуса

Фамилия, имя, отчество	Принят на работу	Стаж в категории D	Дата предстоящего мед. осмотра	Период проведения стажировки	Повышение квалификации	Допущенные нарушения ПДД

2. Организационно-техническое обеспечение

1) Лицо, ответственное, за обеспечение безопасности дорожного движения: _____, назначено аттестацию _____, прошло _____.

2) Организация проведения предрейсового медицинского осмотра водителя:

осуществляет _____
(Ф.И.О. специалиста)

на основании _____
действительного до _____.

3) Организация проведения предрейсового технического осмотра транспортного средства:

осуществляет _____
(Ф.И.О. специалиста)

на основании _____
действительного до _____.

4) Дата очередного технического осмотра _____

5) Место стоянки автобуса в нерабочее время _____
меры, исключающие несанкционированное использование _____

3. Сведения о владельце

Юридический адрес владельца _____

Фактический адрес владельца _____

Телефон ответственного лица _____

4. Сведения об организациях, осуществляющих перевозку детей специальным транспортным средством (автобусом)

Рекомендуемый список контактов организаций, осуществляющих перевозку детей специальным транспортным средством (автобусом).

5. Сведения о ведении журнала инструктажа

Есть в наличии, ведётся регулярно.

Маршрут движения автобуса ОУ

Безопасное расположение остановки автобуса у ОУ